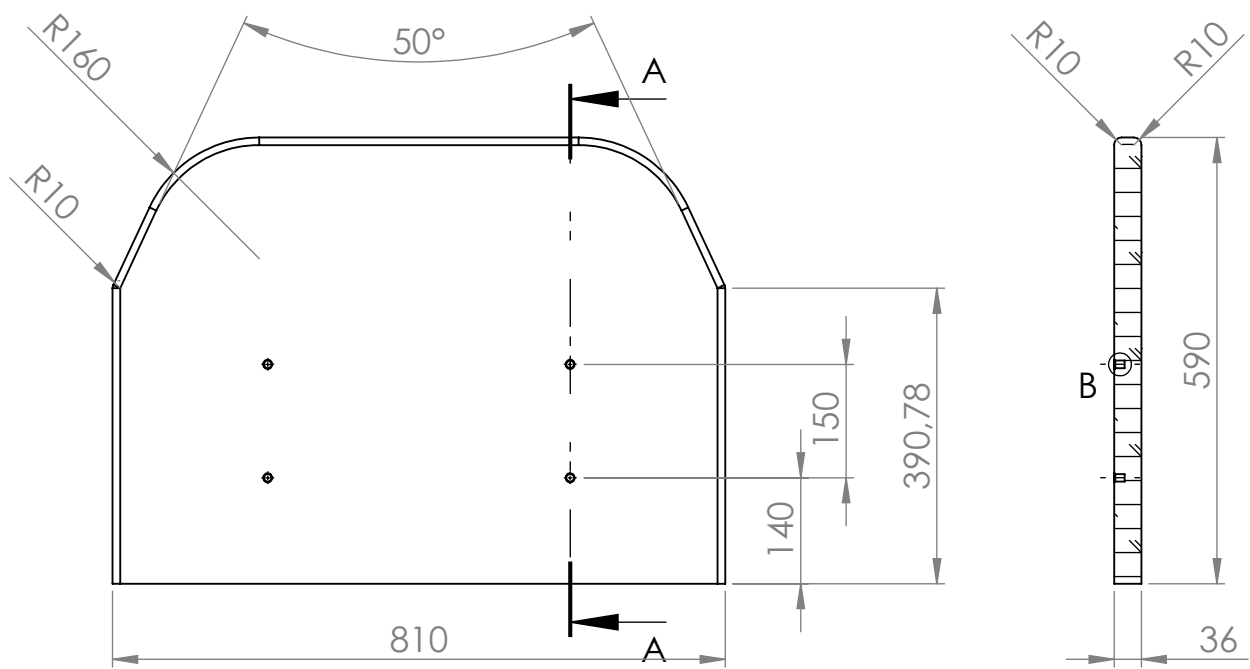
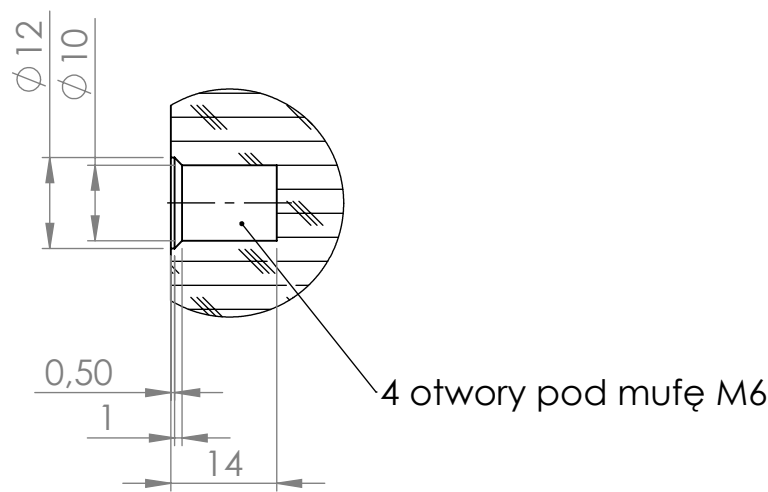


Majątkowe prawa autorskie do dzieła ujętego w niniejszym dokumencie przysługują Centrum Nauki Kopernik. Wszelkie rozwiązania, pomysły oraz idee zawarte w niniejszym dokumencie, a nie chronione prawami autorskimi, stanowią tajemnicę przedsiębiorstwa CNK, w związku z powyższym, zabronione jest ich ujawnianie lub wykorzystywanie bez pisemnej zgody CNK.



PRZEKRÓJ A-A



SZCZEGÓŁ B
SKALA 1 : 1

Całość polakierować lakierem poliuretanowym podłogowym półmatowym
Wymiary nietolerowane wykonać według ISO 2768-1 z klasą tolerancji m

		NAZWISKO	PODPIS	DATA	NAZWA:	ILOŚĆ SZTUK	
KONSTRUKTOR		O.Zaloha			Zagłówek 2	1	
PROJEKTANT							
CONTENT DEVELOPER							
<div>Centrum Nauki Kopernik ul.Wybrzeże Kościuszkowskie 20 00-390 Warszawa tel. +48 22 596 41 10 info@kopernik.org.pl www.kopernik.org.pl</div> <div>CENTRUM NAUKI KOPERNIK</div>			MATERIAŁ:		NR RYSUNKU:	ŁFG-00-11-03	FORMAT:
			Sklejka o gr. 36 mm		WCHODZI DO:	ŁFG-00-11-00	PODZIAŁKA:
					EKSPONAT:	Łoże Fakira gwoździ	ARKUSZ 1/1
					MASA:		